

LES ESSENTIELS | Garrots sans latex usage unique



Nos garrots sont utilisables chez tous les patients afin d'éviter le risque d'allergie. Leur utilisation confortable et non agressive les rend particulièrement adaptés aux personnes âgées et aux enfants, et bien sûr aux adultes.

Les garrots sans latex usage unique en rouleaux pré-découpés constituent le produit de choix au bloc opératoire, en salle de réveil, en réanimation ainsi que pour l'utilisation en secteur d'hospitalisation ou lors des prélèvements sanguins.

La gamme de **garrots sans latex** usage unique en rouleaux pré-découpés

Le nouveau conditionnement rend le stockage, la dispensation et l'utilisation encore plus pratiques et hygiénique :

- Conditionnement primaire de petite taille en **rouleaux de 25 garrots** dans une boîte distributrice, conservant la propreté des garrots jusqu'au moment de l'utilisation
- **Garrots prédécoupés** : il suffit d'exercer une simple traction pour séparer le garrot du rouleau
- **Garrots légèrement texturés** pour assurer le maintien
- **Garrots en 4 couleurs: bleu, vert, orange et rose** pouvant permettre l'affectation des garrots par service, par secteur ou par utilisation, ou tout simplement d'égayer l'environnement des patients et du personnel soignant
- Conditionnement secondaire standard incluant **12 rouleaux de 25 garrots : 3 rouleaux de chaque couleur.**

RÉFÉRENCE

DESCRIPTION

T1234-RL25-12

Garrots 25 x 450 mm
Bleu marine, vert, orange et rose

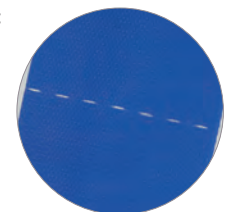
Conditionnement: 12 boîtes assorties 4 couleurs = 300 garrots



Garrots texturés de 25 x 450 mm



Boîte distributrice pratique et hygiénique



Garrots pré-découpés

Garrots grande taille sans latex - usage unique en rouleaux pré-découpés

Le nouveau conditionnement rend le stockage, la dispensation et l'utilisation encore plus pratiques et hygiénique :

- Garrot **grande taille** - 25 x 750 mm
- **Garrots prédécoupés** : il suffit d'exercer une simple traction pour séparer le garrot du rouleau
- **Garrots légèrement texturés** pour assurer le maintien

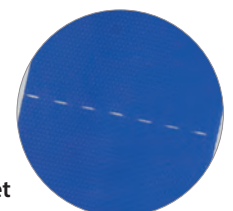
RÉFÉRENCE

DESCRIPTION

T011-RL25-4

Garrots 25 x 750 mm
Bleu marine

Conditionnement: 4 boîtes = 100 garrots



Garrots pré-découpés

Garrots sans latex nouveau-nés

Ces garrots fabriqués en silicone de grade chirurgical, sont parfaitement adaptés au nouveau-né. Ils sont disponibles non stériles ou stériles.



| RÉFÉRENCE | COULEUR/TAILLE | NOMBRE DE GARROTS |
|-----------|---|--------------------------|
| 701 1106 | Bleu moyen / 5 x 210 mm Nouveau-né / Stérile | Boîte de 10 sachets de 2 |
| 701 1107 | Bleu moyen / 5 x 210 mm Nouveau-né / Non stérile | Boîte de 20 |



Lacs silicone



Tec Care® propose une gamme complète de **lacs silicone** qui comprend 4 largeurs et 2 longueurs, qui permet leur utilisation aussi bien en micro-chirurgie que dans les interventions lourdes. Outre un profil elliptique qui assure leur efficacité et l'absence d'agression des vaisseaux, les **lacs Tec Care®** bénéficient de plusieurs innovations qui facilitent leur utilisation optimale. Ils sont radio opaques.



Les lacs sont enroulés sur eux-mêmes au moment de l'emballage, et un procédé de conditionnement exclusif leur permet de rester enroulés au moment où le sachet est ouvert, évitant tout risque de stérilisation quand les lacs sont posés sur une table d'instruments.

La simple traction sur un des lacs sépare complètement les deux lacs, qui ne se «recolent» ensuite pas. Ce mode de conditionnement diminue le temps avant utilisation (pas besoin de dérouler un lac qui serait enroulé sur une carte) et, d'autre part, les lacs ne subissent pas de rotation sur leur axe au moment du déballage, ce qui assure leur efficacité optimale par l'absence de torsade.

Les lacs sont conditionnés stériles (gamma) par deux sous sachet TYVEK® facile à ouvrir, et disponibles en boîtes de 10 sachets. Étiquette de traçabilité + EAN/UCC.

| RÉFÉRENCE | DESCRIPTION | LARGEUR (MM) | LONGUEUR (MM) |
|-----------|------------------|--------------|---------------|
| 701 0101 | Mini-Rouge | 1.25 | 406 |
| 701 0102 | Mini-Bleu | 1.25 | 406 |
| 701 0103 | Mini-Jaune | 1.25 | 406 |
| 701 0104 | Mini-Blanc | 1.25 | 406 |
| 701 0105 | Maxi-Rouge | 2.50 | 406 |
| 701 0106 | Maxi-Bleu | 2.50 | 406 |
| 701 0107 | Maxi-Jaune | 2.50 | 406 |
| 701 0108 | Maxi-Blanc | 2.50 | 406 |
| 701 0109 | Extra-Mini-Bleu | 0.60 | 406 |
| 701 0110 | Extra-Maxi-Bleu | 5.10 | 558 |
| 701 0111 | Extra-Maxi-Blanc | 5.10 | 558 |

Conditionnement: Boîte de 10 sachets de 2 lacs



Mors de clamp

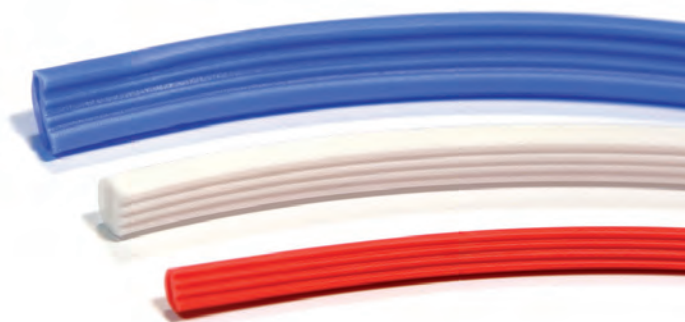
Les **mors de clamp silicone Tec Care®** réduisent le traumatisme des vaisseaux quand un clamp hémostatique est employé. Le profil particulier des dents en silicone permet une occlusion douce, non glissante et constante, de même que la souplesse du silicone utilisé.

Ils sont radio opaques.



Les **mors de clamp Tec Care®** sont une alternative

nettement moins coûteuse et plus simple à utiliser, comparée aux inserts silicone de certaines pinces.



| RÉFÉRENCE | DÉSIGNATION | LARG. (MM) | LONG. (MM) |
|-----------|----------------|------------|------------|
| 701 0201 | Silicone rouge | 2.5 | 125 |
| 701 0202 | Silicone blanc | 5.0 | 125 |
| 701 0203 | Silicone bleu | 7.5 | 125 |

Conditionnement: Boîte de 10 sachets de 2

